

Bilancio Sociale SICAF SOC. COOP SOCIALE 2022

Bilancio sociale predisposto ai sensi dell'articolo 14 del D. Lgs. n.117/2017.

Bilancio sociale elaborato attraverso il modello Iscoop di Legacoopsociali (CC BY-NC 4.0)

Parte introduttiva

Introduzione

Le pagine che seguono sono il Bilancio Sociale della SICAF Soc. Coop. Sociale dell'anno 2022.

Giunti al terzo anno in cui redigiamo il Bilancio Sociale, il quale ha lo scopo di dare la possibilità a chiunque ne abbia interesse di conoscere al meglio la nostra cooperativa e le attività ad essa collegate

La lettera del Presidente

Cari soci e amici,

quello che vi presentiamo è il nostro terzo bilancio sociale. Un bilancio con il quale andiamo a rendicontare, al di là dei risultati economici, ragioni ed effetti della nostra attività. Il Valore che l'impresa sociale è tenuta a realizzare non è solo economico, ma è prevalentemente relazionale. Anche il 2022, è stato sicuramente un altro anno di grandi sfide, che abbiamo dovuto affrontare sia a causa del protrarsi della pandemia, della guerra in Ucraina e sia a causa di accadimenti eccezionali che si sono venuti, purtroppo a verificare. All'interno della complessità dello scenario nel quale si muove la cooperativa, questo bilancio rappresenta l'esito di un percorso attraverso il quale si vuol rendere conto della propria missione, degli obiettivi, delle strategie e delle attività. Attraverso questo bilancio ci auguriamo, che possano essere favoriti il dialogo e le relazioni, sia all'interno della cooperativa stessa, sia all'esterno, con tutti i nostri portatori di interesse, cioè tutti coloro che hanno avuto motivo di relazionarsi con noi. Partendo da queste considerazioni e motivazioni, siamo convinti che, la nostra cooperativa possa e debba migliorarsi, per il bene di tutti i soci e per fornire alla comunità i servizi in maniera sempre più efficace ed efficiente.

Buona lettura!

Marina Paolangeli

Nota metodologica

Il periodo di riferimento della rendicontazione è l'esercizio sociale 2022. Anche quest'anno per la stesura del documento è stata utilizzata la piattaforma Iscoop messa a disposizione dall'associazione di rappresentanza Lega Nazionale delle Cooperative e Mutue. Il bilancio sociale è approvato in bozza dal Consiglio di Amministrazione contestualmente al bilancio di esercizio e alla nota integrativa e successivamente dall'Assemblea del Soci costituita in forma ordinaria secondo le specifiche dello statuto.

Identità

Presentazione e dati Anagrafici

Ragione Sociale

S.I.C.A.F. SOCIETA' COOPERATIVA SOCIALE

Partita IVA

01291110540

Codice Fiscale

01291110540

Forma Giuridica

Cooperativa sociale tipo B

Settore Legacoop

Sociale

Anno Costituzione

1982

Associazione di rappresentanza

Legacoop

Attività di interesse generale ex art. 2 del D.Lgs. 112/2017

Tipologia attività

p) Servizi finalizzati all'inserimento o al reinserimento nel mercato del lavoro dei lavoratori e delle persone di cui al comma 4

Descrizione attività svolta

La Cooperativa svolge servizi di pulizia in ambito civile ed industriale, servizi di trasloco, servizi di facchinaggio, servizi di manutenzione del verde, servizi di derattizzazione, disinfestazione e sanificazione, pulizia pannelli fotovoltaici, onoranze funebri, trasporto e smaltimento rifiuti.

Principale attività svolta da statuto di tipo B

Logistica (trasporti, consegne, traslochi, facchinaggio, ecc...), Manutenzione verde e aree grigie

Descrivere sinteticamente gli aspetti socio-economici del contesto di riferimento e i territori in cui si opera. Per contesto si intende non solo l'ambito geografico in cui si svolge l'attività, ma anche tutti quei fenomeni e tendenze di carattere generale, che possono avere natura economica, politica e sociale e che condizionano e influenzano le scelte e i comportamenti della cooperativa/consorzio.

La cooperativa principalmente svolge le sue attività in provincia di Perugia in un territorio non molto sviluppato. L'essere cooperativa di tipo B da opportunità al reinserimento lavorativo di soggetti svantaggiati ed a mantenere rapporti con la Pubblica Amministrazione

Regioni

Lazio, Marche, Toscana, Umbria

Province

Macerata, Perugia, Roma, Rieti, Terni, Viterbo, Ancona

Sede Legale

Indirizzo

VIA DEI METALMECCANICI N. 17

C.A.P.

06049

Regione

Umbria

Provincia

Perugia

Comune

Spoleto

Telefono

074347313

Fax

0743201042

Email

info@sicafspoletto.com

Sito Web

www.sicafspoletto.it

Sede Operativa

Indirizzo
VIA DEI METALMECCANICI N. 17

C.A.P.
06049

Regione
Umbria

Provincia
Perugia

Comune
Spoleto

Telefono
074347313

Fax
0743201042

Email
info@sicafspoieto.com

Sito Internet
www.sicafspoieto.it

Storia dell'Organizzazione

Breve storia dell'organizzazione dalla nascita al periodo di rendicontazione

La Cooperativa S.I.C.A.F. Società Cooperativa Sociale nasce nel 1982 con l'obiettivo di perseguire l'interesse generale della comunità alla promozione umana e all'integrazione sociale dei cittadini, attraverso lo svolgimento delle attività di impresa finalizzate all'inserimento e all'inclusione sociale e lavorativa di persone svantaggiate (ai sensi degli articoli 1, lettera b) e 4 della legge n.381/91). La Cooperativa opera in forma mutualistica e senza fini speculativi tramite la gestione in forma associata dell'impresa che ne è l'oggetto dando continuità di occupazione lavorativa ai soci nelle migliori condizioni economiche, sociali e professionali. A norma della legge 142/01 e successive modificazioni il socio di cooperativa stabilisce con propria adesione o successivamente all'istaurazione del rapporto associativo un ulteriore rapporto di lavoro, in forma subordinata o autonoma o in qualsiasi altra forma consentita dalla legislazione vigente, con cui contribuisce al raggiungimento dello scopo sociale.

Mission, vision e valori

Mission, finalità, valori e principi della cooperativa

MISSIONE

SICAF Società Cooperativa Sociale, nel rispetto della legge 381/91, si propone di:

- Promuovere il bene comune attraverso l'inserimento lavorativo di persone a rischio di esclusione sociale e/o in condizione di svantaggio sviluppando rapporti di fiducia, chiarezza e trasparenza con i diversi soggetti del territorio.
- Individuare e promuovere nuove sintesi che tengano uniti economicità e socialità, organizzazione e sviluppo della persona partendo dalla comprensione dei bisogni espressi e inespresi della comunità.
- Contribuire ad aumentare la sensibilità della comunità locale sui temi della responsabilità sociale ed ambientale dei processi produttivi nonché delle attività economiche.

La cooperativa, nel perseguimento della missione, per il proprio agire si ispira alle seguenti idee di fondo:

1. **Mutualità**, quale scambio di competenze e risorse tra i soci e tra imprese appartenenti al contesto socio-economico e culturale di riferimento.
2. **Solidarietà**, come assunzione di responsabilità verso la persona riconosciuta portatrice di risorse, bisogni, diritti e doveri.
3. **Democraticità**, che vede al centro il socio col diritto ad esprimere il proprio voto all'interno degli organismi sociali, indipendentemente dalla sua partecipazione al capitale.
4. **Cooperazione**, intesa come capacità di lavorare insieme, nella convinzione che questa modalità possa generare valore aggiunto.
5. **Lavoro**, quale strumento di emancipazione dal disagio e motore di inclusione sociale, nonché di riconoscimento di dignità, identità e di diritto di cittadinanza dentro il territorio.
6. **Partecipazione**, intesa come assunzione da parte del socio della responsabilità da un lato di sviluppare e rafforzare il senso di appartenenza alla Cooperativa, portando al suo interno il proprio bagaglio culturale ed esperienziale e partecipando attivamente alla dimensione imprenditoriale e sociale ed all'altro di promuovere, insieme alla rete dei soggetti che condividono tali valori e intendono agire per il bene comune, la cultura della convivenza e lo sviluppo del territorio, nel rispetto della qualità dell'ambiente e delle relazioni.

La cooperativa si propone di esprimere la propria missione attraverso le seguenti politiche di impresa sociale:

- Il riconoscimento della centralità della persona nel processo produttivo.
- L'adozione della squadra di lavoro come strumento di integrazione professionale e relazionale.
- La trasparenza gestionale verso i soci e il territorio.
- Lo sviluppo di nuove partnership con soggetti economici presenti sul territorio
- Le attività produttive sono lo strumento per perseguire la propria missione

Partecipazione e condivisione della mission e della vision

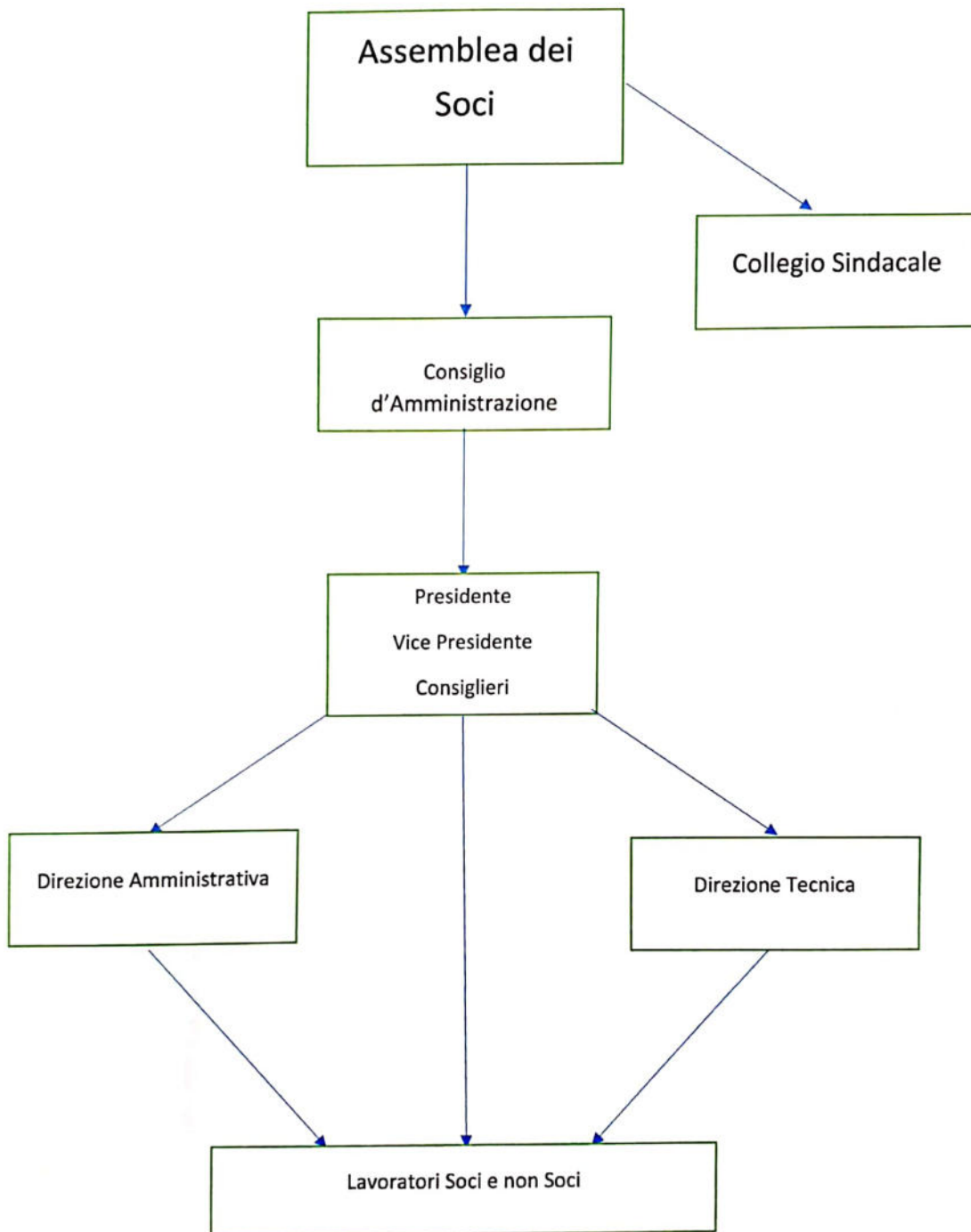
Governance

Sistema di governo

L'Assemblea ordinaria dei Soci che si riunisce una volta ogni anno nomina il Consiglio d'Amministrazione, l'organo di controllo e il Presidente.

Il Consiglio d'Amministrazione è l'organo con poteri esecutivi e conferisce le deleghe ai componenti, ha la durata di tre anni di esercizio sociale ed esso scadrà alla data dell'Assemblea convocata per l'Approvazione del bilancio relativo all'ultimo esercizio del mandato.

Organigramma



Responsabilità e composizione del sistema di governo

La Cooperativa Sociale ha una base sociale composta da soci ordinari. Come da statuto, il numero dei soci è illimitato e non può essere inferiore al minimo stabilito dalla legge. Possono essere soci tutte le persone fisiche aventi la capacità di agire, ed in particolare coloro che abbiano maturato una capacità professionale nei settori di cui all'oggetto della Cooperativa nonché i soci svantaggiati così come definiti dalla legge 381/91, che comunque possano collaborare al raggiungimento dello scopo sociale con la propria attività lavorativa o professionale. Sicaf opera per favorire la creazione di percorsi di inserimento lavorativo per persone deboli sul mercato di lavoro. Tale obiettivo passa, oltre che dalla capacità di creare percorsi protetti e personale in grado di supportarli, alla capacità di stare sul mercato ed essere competitivi sia dal punto di vista economico che organizzativo. Negli anni la Sicaf ha saputo ampliare e rinnovare la propria gamma di servizi facendo della velocità di risposta e della flessibilità organizzativa le parole d'ordine per rispondere in modo efficiente e completo alle esigenze di famiglie, imprese ed enti pubblici

Responsabilità e composizione del sistema di governo

Nominativo	Carica ricoperta	Data prima	Periodo in carica
PAOLANGELI MARINA	PRESIDENTE	nomina 29-07-2020	fino approvazione del bilancio al 31/12/2024
CUZZINI NERI BARBARA	CONSIGLIERE	nomina 24-10-2020	fino approvazione del bilancio al 31/12/2024
TIBERI MICHELE	CONSIGLIERE	nomina 24-10-2020	fino approvazione del bilancio al 31/12/2024
CECCARELLI GIANMARCO	PRESIDENTE COLLEGIO SINDACALE	nomina 16-12-2019	fino approvazione del bilancio al 31/12/2024
SABINI RITA	SINDACO	nomina 16-12-2019	fino approvazione del bilancio al 31/12/2024
SABINI CARLA	SINDACO	nomina 16-12-2019	fino approvazione del bilancio al 31/12/2024
INSERRA ROSSANA	SINDACO SUPPLENTE	nomina 16-12-2019	fino approvazione del bilancio al 31/12/2024
SABATINI MASSIMO	SINDACO SUPPLENTE	nomina 16-12-2019	fino approvazione del bilancio al 31/12/2024

Focus su presidente e membri del CDA

Presidente e legale rappresentante in carica

Nome e Cognome del Presidente

MARINA PAOLANGELI

Durata Mandato (Anni)

3

Numero mandati del Presidente

2

Consiglio di amministrazione

Inserire i dati richiesti

1

Durata Mandato (Anni)

3

N.° componenti persone fisiche

3

Maschi

1

Totale Maschi

%33.33

Femmine

2

Totale Femmine

%66.67

fino a 40 anni

1

Totale fino a 40 anni

%33.33

da 41 a 60 anni

2

Totale da 41 a 60 anni

%66.67

Nazionalità italiana

3

Totale Nazionalità italiana

%100.00

Partecipazione

Vita associativa

L'ASSEMBLEA DEI SOCI SI TIENE UNA VOLTA ALL'ANNO PER APPROVARE IL BILANCIO DELL'ESERCIZIO PRECEDENTE, IN SEDE STRAORDINARIA PUO' ESSERE CONVOCATA QUANDO NE FACCIAMO RICHIESTA IL QUORUM PREVISTO DALLO STATUTO

Numero aventi diritto di voto

29

N. di assemblee svolte nel periodo di rendicontazione

2

Partecipazione dei soci alle assemblee

Data Assemblea	N. partecipanti (fisicamente presenti)	N. partecipanti (con conferimento di delega)	Indice di partecipazione
29-04-2022	1	0	%3.45
27-05-2022	19	0	%65.52

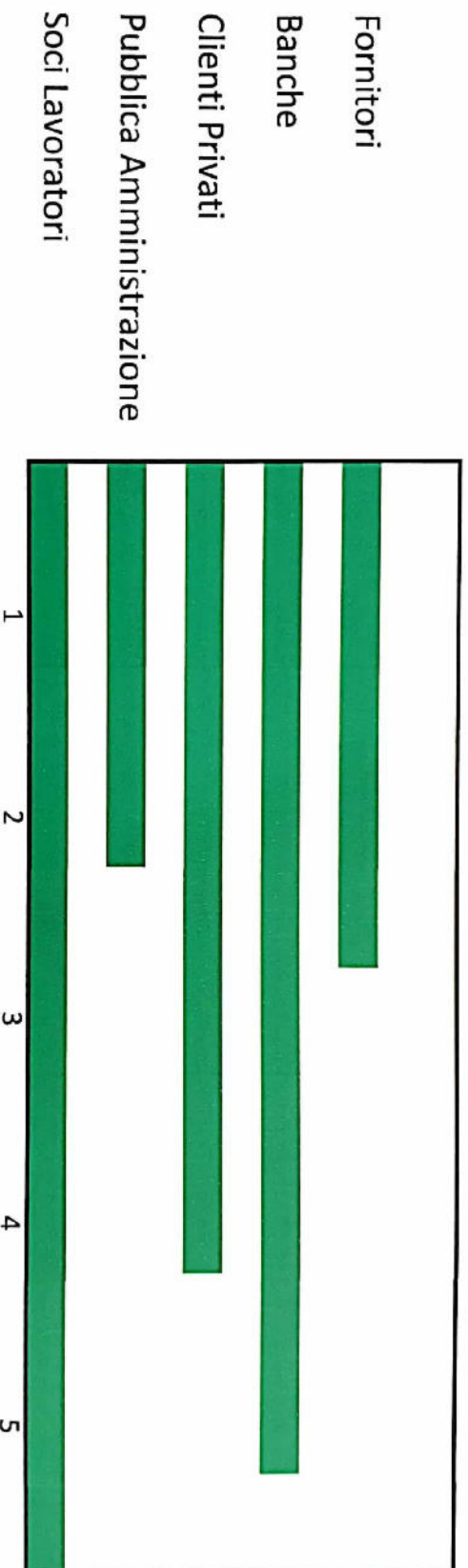
Mappa degli Stakeholder

Mappa degli Stakeholder

I principali Stakeholder interni sono i Soci, per quanto riguarda quelli esterni intratteniamo rapporti con la Pubblica Amministrazione, con i nostri fornitori e con i nostri utenti sia privati che aziende.

Immagine

Mappa degli Stakeholder



Sviluppo e valorizzazione dei soci

Vantaggi di essere socio

Il vantaggio di essere socio è rappresentato dalla partecipazione attiva e democratica alle scelte non solo economiche della cooperativa ma tutti gli obiettivi che la stessa si pone.

Numero e Tipologia soci

Soci ordinari	29
---------------	----

Focus Tipologia Soci

Soci lavoratori

27

Soci svantaggiati

9

Soci persone giuridiche

0

Focus Soci persone fisiche

Genere				
	Maschi	24	%83	
	Femmine	5	%17	
				Totale
				29.00
Età				
fino a 40 anni		4	%13.79	
Dai 41 ai 60 anni		23	%79.31	
Oltre 60 anni		2	%6.90	
				Totale
				29.00
Nazionalità				
Nazionalità italiana		23	%79.31	
Nazionalità Europea non italiana		5	%17.24	
Nazionalità Extraeuropea		1	%3.45	
				Totale
				29.00
Studi				
				Totale

Soci svantaggiati per tipologia svantaggio, genere, età, titolo di studio, nazionalità

Detenuti ed ex detenuti Maschi	Detenuti ed ex detenuti Femmine	Totale	Percentuale	Percentuale
0	0		Maschi	Femmine
			% 0.00	% 0.00

Disabili fisici Maschi	Disabili fisici Femmine	Totale	Percentuale	Percentuale
8	1	9.00	Maschi	Femmine
			% 88.89	% 11.11

Disabili psichici e sensoriali Maschi	Disabili psichici e sensoriali Femmine	Totale	Percentuale	Percentuale
0	0		Maschi	Femmine
			% 0.00	% 0.00

Minori Maschi	Minori Femmine	Totale	Percentuale	Percentuale
0	0		Maschi	Femmine
			% 0.00	% 0.00

Pazienti psichiatrici Maschi	Pazienti psichiatrici Femmine	Totale	Percentuale	Percentuale
0	0		Maschi	Femmine
			% 0.00	% 0.00

Tossicodipendenti / Alcolisti Maschi	Tossicodipendenti / Alcolisti Femmine	Totale	Percentuale	Percentuale
0	0		Maschi	Femmine
			% 0.00	% 0.00

fino a 40 anni	Dai 41 ai 60 anni	oltre i 60 anni
0	7	2
%0.00	%77.78	%22.22

Totale
9.00

Nazionalità italiana	Europea non italiana	Extraeuropea
6	2	1
%66.67	%22.22	%11.11

Totale
9.00

Laurea	Scuola media inferiore	Scuola media superiore	Scuola elementare	Nessun titolo
0	0	0	0	0
%0.00	%0.00	%0.00	%0.00	%0.00

Totale

Anzianità associativa

da 0 a 5 anni	da 6 a 10 anni	da 11 a 20 anni	oltre 20 anni
8	18	1	2
%27.59	%62.07	%3.45	%6.90
Totale			
29.00			

Occupazione: sviluppo e valorizzazione dei lavoratori

Politiche del lavoro e salute e sicurezza, contratti di lavoro applicati

Per tutti i lavoratori soci, dipendenti e collaboratori si applica il CCNL delle cooperative sociali

Welfare aziendale

Numero Occupati

33

N. occupati svantaggiati

9

Occupati soci e non soci

occupati soci maschi	occupati soci femmine	Totale
25	5	30.00

occupati non soci maschi	occupati non soci femmine	Totale
6	0	6.00

occupati soci fino ai 40 anni	occupati soci da 41 a 60 anni	occupati soci oltre 60 anni	Totale
4	23	2	29.00

occupati NON soci fino ai 40 anni	occupati NON soci fino dai 40 ai 60 anni	occupati NON soci oltre i 60 anni	Totale
2	4	0	6.00

Occupati soci con Laurea 0	Occupati soci con Scuola media superiore 0	Occupati soci con Scuola media inferiore 0	
Occupati soci con Scuola elementare 0	Occupati soci con Nessun titolo 0		
			Totale
Occupati NON soci con Laurea 0	Occupati NON soci con Scuola media superiore 0	Occupati NON soci con Scuola media inferiore 0	
Occupati NON soci con Scuola elementare 0	Occupati NON soci con Nessun titolo 0		
			Totale
Occupati soci con Nazionalità Italiana 22	Occupati soci con Nazionalità Europea non italiana 5	Occupati soci con Nazionalità Extraeuropea 1	
			Totale 28.00
Occupati NON soci con Nazionalità Italiana 3	Occupati NON soci con Nazionalità Europea non italiana 2	Occupati NON soci con Nazionalità Extraeuropea 1	
			Totale 6.00

Volontari e tirocinanti (svantaggiati e non)

Volontari Svantaggiati Maschi 0	Volontari Svantaggiati Femmine 0	Volontari NON Svantaggiati Maschi 0	Volontari NON Svantaggiati Femmine 0
	Totale svantaggiati		Totale non svantaggiati
Tirocinanti Svantaggiati Maschi 0	Tirocinanti Svantaggiati Femmine 0	Tirocinanti NON Svantaggiati Maschi 0	Tirocinanti NON Svantaggiati Femmine 0
	Totale svantaggiati		Totale non svantaggiati

Occupati svantaggiati soci e non soci

Occupati svantaggiati soci Maschi 8	Occupati svantaggiati soci Femmine 1
--	---

Totale
9.00

Occupati svantaggiati non soci Maschi	Occupati svantaggiati non soci Femmine	fino a 40 anni
0	0	0
da 41 a 60 anni	oltre 60 anni	%0.00
7	2	
%77.78	%22.22	Totale
		9.00

Laurea	%0.00
0	
Scuola media superiore	%0.00
0	
Scuola media inferiore	%0.00
0	
Scuola elementare	%0.00
0	
Nessun titolo	%0.00
0	

Nazionalità italiana	Europea non italiana	Extraeuropea
6	2	1
%66.67	%22.22	%11.11

Totale
9.00

Detenuti ed ex detenuti Tirocinio	Detenuti ed ex detenuti Contratto	Detenuti ed ex detenuti Altro
0	0	0

Totale

Disabili fisici Tirocinio	Disabili fisici Contratto	Disabili fisici Altro
0	0	9

Totale
9.00

Disabili, psichici e sensoriali Tirocinio	Disabili, psichici e sensoriali Contratto	Disabili, psichici e sensoriali Altro
0	0	0

Minori (fino a 18 anni) Tirocinio	Minori (fino a 18 anni) Contratto	Minori (fino a 18 anni) Altro
0	0	0

Pazienti psichiatrici Tirocinio	Pazienti psichiatrici Contratto	Pazienti psichiatrici Altro
0	0	0

Tossicodipendenti/ Alcolisti (dipendenze patologiche) Tirocinio	Tossicodipendenti/ Alcolisti (dipendenze patologiche) Contratto	Tossicodipendenti/ Alcolisti (dipendenze patologiche) Altro
0	0	0

Totale
9.00

Tipologia di contratti di lavoro applicati

Nome contratto

Contratto CCNL Cooperative Sociali

Dipendenti a tempo indeterminato e a tempo pieno
28 % 80.00

Dipendenti a tempo indeterminato e a part time
5 % 14.29

Dipendenti a tempo determinato e a tempo pieno
0 % 0.00

Dipendenti a tempo determinato e a part time
0 % 0.00

Collaboratori continuative
2 % 5.71

Lavoratori autonomi
0 % 0.00

Altre tipologie di contratto
0 % 0.00

Totale
35.00

Struttura dei compensi, delle retribuzioni, delle indennità erogate

Organo di amministrazione e controllo

Retribuzione annua lorda minima	Retribuzione annua lorda massima	Rapporto
16310.06	26299.91	1.61

Nominativo	Tipologia	Importo
COLLEGIO SINDACALE	compensi	3600

Nominativo	Tipologia	Importo
CONSIGLIO DI AMMINISTRAZIONE	compensi	26803

Dirigenti

Volontari

Importo dei rimborsi complessivi annuali
0

Numero volontari che hanno usufruito del rimborso
0

Formazione

Tipologia e ambiti corsi di formazione

La formazione è importante per la nostra Cooperativa perché la stessa effettua molti servizi, tale formazione coinvolge tutto il personale.

Corsi di Aggiornamento

Prima Formazione conduzione PLE, Gru Su autocarro, RLS, ecc

Tipologia e ambiti corsi di formazione

Ambito formativo	Tipologia corsi di formazione e aggiornamento continuo (specifico)
Salute e sicurezza	RLS, Conduzione Trattori Agricoli, Preposto, Antincendio, Haccp, Carrelli elevatori, sicurezza
n. ore di formazione	n. lavoratori formati
120	13

Ore medie di formazione per addetto

Ore di formazione complessivamente erogate nel periodo di rendicontazione	Totale organico nel periodo di rendicontazione	Rapporto
120	33	4

Feedback ricevuti dai partecipanti

Qualità dei servizi

Attività e qualità di servizi

Descrizione

La Cooperativa è parte del territorio e opera con carattere mutualistico nell'interesse della comunità.

Attività presidiate ex attività di interesse generale art. 2 del decreto legislativo n. 112/2017

p) servizi finalizzati all'inserimento o al reinserimento nel mercato del lavoro dei lavoratori e delle persone di cui all'articolo 2, comma 4, del decreto legislativo recante revisione della disciplina in materia di impresa sociale, di cui all'articolo 1, comma 2, lettera c), della legge 6 giugno 2016, n. 106;

Carattere distintivo nella gestione dei servizi

Percorsi di inserimento lavorativo

Unità operative Cooperative Tip. B

Area servizi a commercio

Gestione spazi pubblici e privati e/o confiscati e/o aree verdi

1

Perugia

Numero Unità operative

Logistica (trasporti, consegne, traslochi, facchinaggio, ecc..)

1

Perugia Terni Roma Macerata

Numero Unità operative

Opere edili, manutenzione e impiantistica

Pulizie, custodia e manutenzione edifici

1

Perugia Terni

Gestione dei rifiuti

Numero Unità operative

1

Perugia Terni

Numero Unità operative

Impatti dell'attività

Ricadute sull'occupazione territoriale

Con i nostri molteplici servizi, abbiamo la possibilità di contribuire attivamente sull'occupazione nel territorio comunale.

Media occupati del periodo di rendicontazione

0

Media occupati (anno -1)

0

Media occupati (anno -2)

0

Media occupati del periodo di rendicontazione

0

Media occupati (anno -1)

0

Media occupati (anno -2)

0

Rapporto con la collettività

Nell'anno di rendicontazione la cooperativa a cercato di migliorarsi internamente ma anche con i vari clienti.

Rapporto con la Pubblica Amministrazione

In tutte le commesse con enti pubblici si cerca di operare ne miglior modo e con reciproca serietà.

Impatti ambientali

Nel miglior dei modi si cerca sempre di evitare impatti ambientali

Situazione Economico-Finanziaria

Attività e obiettivi economico-finanziari

Situazione economica, finanziaria e patrimoniale

Nell'esercizio 2022 si è registrata una diminuzione del volume d'affari legata alla diminuzione dei servizi di autotrasporto compensata da una significativa diminuzione delle spese del personale.

Le spese del personale hanno subito una contrazione dovuta sia ad una diminuzione del numero dei lavoratori dipendenti sia in ragione del fatto che nei periodi di minor lavoro sono state smaltite molte ferie accumulate negli anni precedenti, quindi

con costi già imputati a conto economico.

La gestione sociale è stata condotta uniformandosi a criteri di economicità, cercando di utilizzare al meglio le risorse aziendali disponibili e di contenere entro limiti di ragionevolezza le spese generali.

Bisogna, altresì, dire che nell'anno 2022 a causa a causa dell'aumento dell'inflazione si è verificato un incremento dei costi per tutte le materie di consumo e un incremento nella rivalutazione annuale del TFR.

Il conflitto Russo/Ucraino ha inciso pesantemente sull'aumento dei prezzi della benzina e del gasolio anche se il costo del carburante aveva iniziato ad aumentare ben prima dell'invasione russa del 24 febbraio 2022, che tuttavia ha ulteriormente aggravato la situazione.

Attivo patrimoniale , patrimonio proprio, utile di esercizio

Dati da Bilancio economico

Fatturato	€1.698.703,00
Attivo patrimoniale	€971.074,00
Patrimonio proprio	€305.019,00
Utile di esercizio	€17.960,00

Valore della produzione

Valore della produzione anno di rendicontazione	Valore della produzione anno di rendicontazione (anno -1)	Valore della produzione anno di rendicontazione (anno -2)
1753565	1861586	1993397

Composizione del valore della produzione

Composizione del Valore della produzione (derivazione dei ricavi)	Valore della produzione	Ripartizione % ricavi
Ricavi da Pubblica Amministrazione	152247	% 8.68
Ricavi da aziende profit	1162691	% 66.30
Ricavi da persone fisiche	437915	% 24.97
Donazioni (compreso 5 per mille)	712	% 0.04
Totale		
1'753'565.00		

Fatturato per servizio (ex attività di interesse generale ex art. 2 del D.Lgs. 112/2017)

Tipologia Servizi	Fatturato
o) attività commerciali, produttive, di educazione e informazione, di promozione, di rappresentanza, di concessione in licenza di marchi di certificazione, svolte nell'ambito o a favore di filiere del commercio equo e solidale, da intendersi come un rapporto commerciale con un produttore operante in un'area economica svantaggiata, situata, di norma, in un Paese in via di sviluppo, sulla base di un accordo di lunga durata finalizzato a promuovere l'accesso del produttore al mercato e che preveda il pagamento di un prezzo equo, misure di sviluppo in favore del produttore e l'obbligo del produttore di garantire condizioni di lavoro sicure, nel rispetto delle normative nazionali ed internazionali, in modo da permettere ai lavoratori di condurre un'esistenza libera e dignitosa, e di rispettare i diritti sindacali, nonché di impegnarsi per il contrasto del lavoro infantile;	1698703
Totale	1'698'703.00

Fatturato per servizio Cooperative tip.B

Area servizi a commercio

Pulizie, Custodia e manutenzione edifici	9941
Igiene ambientale e salubrità degli ambienti	65897
Logistica (trasporti, consegne, traslochi, facchinaggio, ecc..)	1425680
Manutenzione verde e aree grigie	16541
Gestione dei rifiuti	60863
Altro	119781
Servizi funebri e vendita rottami	
Totali	1'698'703.00

% 0.00

Obiettivi economici prefissati

Nella sua attività la Cooperativa adotta politiche di responsabilità sociale nell'istaurare rapporti con la categoria degli svantaggiati favorendone l'inserimento lavorativo.

RSI

Responsabilità Sociale e Ambientale

Buone pratiche

Nella sua attività la Sicaf adotta politiche di responsabilità sociale nell'istaurare rapporti con la categoria degli svantaggiati favorendo l'inserimento lavorativo

Partnership, collaborazioni con altre organizzazioni

Tipologia Partner
Altro

Denominazione Partnership
clienti - fornitori

Tipologia Attività
Lavori inerenti la Cooperativa

Obiettivi Sviluppo Sostenibile SDGs

Obiettivi Sviluppo Sostenibile SDGs

8. lavoro dignitoso e crescita economica: incentivare una crescita economica duratura, inclusiva e sostenibile, un'occupazione piena e produttiva ed un lavoro dignitoso per tutti;

Politiche e strategie

La cooperativa ha l'obiettivo di creare nuove opportunità lavorative facilitandone l'inserimento delle persone svantaggiate.

Coinvolgimento degli stakeholder

Attività di coinvolgimento degli stakeholder

I principali Stakeholder interni sono i Soci, per quanto riguarda quelli esterni intratteniamo rapporti con la Pubblica Amministrazione, con i nostri fornitori e con i nostri utenti sia privati che aziende

Numero, tipologia e modalità di coinvolgimento di stakeholder interni

Categoria	Tipologia di relazione o rapporto	Livello di Coinvolgimento	Modalità di coinvolgimento
Soci, Lavoratori	Scambio mutualistico, Integrazione e inserimento lavorativo	Generale: attività complessiva della cooperativa	modalità "monodirezionali" di tipo informativo (Es.: diffusione del bilancio sociale a tutti gli stakeholder);

Numero, tipologia e modalità di coinvolgimento di stakeholder esterni

Categoria	Tipologia di relazione o rapporto	Livello di Coinvolgimento	Modalità di coinvolgimento
Committenti	Qualità dei servizi	Generale: attività complessiva della cooperativa	Modalità "monodirezionali" di tipo informativo (Es.: diffusione del bilancio sociale a tutti gli stakeholder);

Innovazione

Cooperazione

Obiettivi di Miglioramento

Obiettivi di miglioramento della rendicontazione sociale

Gli obiettivi di miglioramento si basano su una implementazione delle attività e sulla creazione di nuove prospettive per la Cooperativa e il territorio

Obiettivo

Livello di approfondimento del Bilancio sociale

Breve descrizione dell'obiettivo e delle modalità che verranno intraprese per raggiungerlo

formazione, aggiornamento e coinvolgimento di tutto i soci e lavoratori

Obiettivi di miglioramento strategici

Obiettivi di miglioramento strategici

Con il bilancio sociale la Cooperativa per il prossimo anno fissa l'obiettivo di migliorare la crescita professionale interna

Obiettivo

Crescita professionale interna, Miglioramento performance sociali e ambientali, Diversificazione dei servizi offerti

Breve descrizione dell'obiettivo e delle modalità che

verranno intraprese per raggiungerlo

formazione, aggiornamento e coinvolgimento di tutti i soci e lavoratori.

Ricerca di nuove commesse con pubbliche amministrazioni e miglioramento dei servizi svolti

TABELLA DI CORRELAZIONE

Bilancio sociale predisposto ai sensi dell'articolo 14 del D. Lgs. n.117/2017

Il presente bilancio sociale è stato redatto attraverso il supporto del modello ISCOOP. La presente tabella di correlazione vuole offrire un quadro sinottico di come il modello ISCOOP sia in compliance con le "Linee guida per la redazione del bilancio sociale degli enti del Terzo settore" emanate dal Ministero Del Lavoro e delle Politiche Sociali con il Decreto 4 luglio 2019 (GU n.186 del 9-8-2019).

Per ogni sotto-sezione e requisito richiesto dalle Linee guida (riportati nella prima colonna della tabella), vengono riportati gli indicatori qualitativi e quantitativi **OBBLIGATORI** del modello ISCOOP che rispondono a quel requisito indicando l'ambito, la sezione e il/gli indicatori specifici i cui rintracciare i dati (seconda colonna della tabella).

Il Modello Iscoop è stato elaborato per le imprese sociali cooperative distinte per: Cooperative sociali di tipo A (A); Cooperative sociali di tipo B (B); Cooperative sociali di tipo A+B (A+B); Consorzi (C); Imprese sociali cooperative (non coop.sociali) (IS); Consorzi di imprese sociali cooperative (non coop. sociali) (ISC).

Alcuni indicatori presenti nel modello sono comuni a tutte le tipologie, altri sono specifici solo per quella tipologia di impresa sociale cooperativa. Tali indicatori specifici e obbligatori, quando presenti in tabella, riportano la tipologia di impresa sociale cooperativa alla quale si riferiscono.

Per completezza si ribadisce che come indicato nelle Linee Guida: "Per gli enti di Terzo settore tenuti ex lege alla redazione, il bilancio sociale dovrà contenere almeno le informazioni di seguito indicate (...). In caso di omissione di una o più sotto-sezioni **l'ente sarà tenuto a illustrare** le ragioni che hanno condotto alla mancata esposizione dell'informazione"

LINEE GUIDA PER LA REDAZIONE DEL BILANCIO SOCIALE DEGLI ENTI DEL TERZO SETTORE ai sensi dell'art. 14 comma 1 d.lgs. 117/2017 e, con riferimento alle imprese sociali, dell'art. 9 comma 2 d.lgs. 112/2017. (Gazzetta Ufficiale n. 186 del 9 agosto 2019)	Riferimento Modello ISCOOP. MODELLO DI BILANCIO SOCIALE PER LE IMPRESE SOCIALI COOPERATIVE SOCIALI
1) METODOLOGIA ADOTTATA PER LA REDAZIONE DEL BILANCIO SOCIALE	
Eventuali standard di rendicontazione utilizzati; Cambiamenti significativi di perimetro o metodi di misurazione rispetto al precedente periodo di rendicontazione; Altre informazioni utili a comprendere il processo e la metodologia di rendicontazione.	AMBITO: Parte Introduttiva INDICATORE: Nota Metodologica
2) INFORMAZIONI GENERALI SULL'ENTE	
Nome dell'ente; Codice Fiscale; Partita Iva; Forma giuridica e qualificazione ai sensi del Codice del Terzo settore; Indirizzo sede legale; Altre sedi; Aree territoriali di operatività; Valori e finalità perseguite (missione dell'ente); Attività statutarie individuate facendo riferimento all'art. 5 del d.lgs. 117/2017 e/o all'art. 2 del d.lgs. 112/2017 (oggetto sociale); evidenziare se il perimetro delle attività statutarie sia più ampio di quelle effettivamente realizzate, circostanziando le attività effettivamente svolte; Altre attività svolte in maniera secondaria/strumentale; Collegamenti con altri enti del terzo settore (inserimento in reti, gruppi di imprese sociali...); Contesto di riferimento;	AMBITO: Identità SEZIONE: Presentazione e dati anagrafici INDICATORE: <ul style="list-style-type: none"> ● Ragione sociale ● C.F. ● P.IVA ● Forma giuridica ● Attività di interesse generale ex art. 2 del d.lgs. 112/2017 ● Descrizione attività svolta ● Principali attività svolte da statuto (A, B, A+B, C, ISC) ● Adesione a consorzi ● Adesione a reti ● Adesioni a gruppi ● Contesto di riferimento e territori ● Regioni ● Provincie SEZIONE: Sede Legale e Sede operativa SEZIONE: Mission, vision e valori INDICATORE: <ul style="list-style-type: none"> ● Mission, finalità, valori e principi della cooperativa
3) STRUTTURA, GOVERNO E AMMINISTRAZIONE	
Consistenza e composizione della base sociale /associativa (se esistente)	AMBITO: Sociale: persone, obiettivi e attività SEZIONE: Sviluppo e valorizzazione dei soci INDICATORE: <ul style="list-style-type: none"> ● Numero e Tipologia soci ● Focus Tipologia Soci ● Anzianità associativa ● Focus Soci persone fisiche (A, B, A+B, IS) ● Soci svantaggiati per tipologia svantaggio, genere, età, titolo di studio, nazionalità (B, A+B) ● Tipologia di cooperative consorziate (C, ISC) ● Elenco cooperative consorziate per territorio (C, ISC)

<p>Sistema di governo e controllo, articolazione, responsabilità e composizione degli organi (indicando in ogni caso nominativi degli amministratori e degli altri soggetti che ricoprono cariche istituzionali, data di prima nomina, periodo per il quale rimangono in carica, nonché eventuali cariche o incarichi espressione di specifiche categorie di soci o associati);</p> <p>quando rilevante rispetto alle previsioni statutarie, approfondimento sugli aspetti relativi alla democraticità interna e alla partecipazione degli associati alla vita dell'ente;</p>	<p>AMBITO: Identità SEZIONE: Governance INDICATORE:</p> <ul style="list-style-type: none"> ● Sistema di governo ● Organigramma ● Responsabilità e composizione del sistema di governo <p>AMBITO: Identità SEZIONE: Partecipazione INDICATORE:</p> <ul style="list-style-type: none"> ● Vita associativa ● Numero aventi diritto di voto ● N. di assemblee svolte nel periodo di rendicontazione <p>AMBITO: Sociale: Persone, obiettivi e attività SEZIONE: Sviluppo e valorizzazione dei soci INDICATORE:</p> <ul style="list-style-type: none"> ● Vantaggi di essere socio
<p>Mappatura dei principali stakeholder (personale, soci, finanziatori, clienti/utenti, fornitori, pubblica amministrazione, collettività) e modalità del loro coinvolgimento. In particolare, le imprese sociali (ad eccezione delle imprese sociali costituite nella forma di società cooperativa a mutualità prevalente e agli enti religiosi civilmente riconosciuti di cui all'articolo 1, comma 3 del d. lgs. 112/2017 "Revisione della disciplina in materia di impresa sociale") sono tenute a dar conto delle forme e modalità di coinvolgimento di lavoratori, utenti e altri soggetti direttamente interessati alle attività dell'impresa sociale realizzate ai sensi dell'art. 11 del d. lgs. 112/2017;</p>	<p>AMBITO: Identità SEZIONE: Mappa degli Stakeholder INDICATORE: Mappa categoria di stakeholder</p> <p>AMBITO: Responsabilità sociale e ambientale SEZIONE: Coinvolgimento degli stakeholder INDICATORE: Attività di coinvolgimento degli stakeholder</p>
4) PERSONE CHE OPERANO PER L'ENTE	
<p>Tipologie, consistenza e composizione del personale che ha effettivamente operato per l'ente (con esclusione quindi dei lavoratori distaccati presso altri enti, cd. "distaccati out") con una retribuzione (a carico dell'ente o di altri soggetti) o a titolo volontario comprendendo e distinguendo tutte le diverse componenti; Contratto di lavoro applicato ai dipendenti; Natura delle attività svolte dai volontari;</p>	<p>AMBITO: Sociale: Persone, obiettivi e attività SEZIONE: Occupazione: sviluppo e valorizzazione dei lavoratori INDICATORE:</p> <ul style="list-style-type: none"> ● Numero Occupati ● Numero di occupati svantaggiati (B, A+B) ● Occupati soci e non soci ● Occupati svantaggiati soci e non soci (B, A+B) ● Politiche del lavoro e salute e sicurezza, contratti di lavoro applicati ● Tipologia di contratti di lavoro applicati ● Volontari e tirocinanti (svantaggiati e non)
<p>Attività di formazione e valorizzazione realizzate;</p>	<p>AMBITO: Sociale: Persone, obiettivi e attività SEZIONE: Occupazione: sviluppo e valorizzazione dei lavoratori INDICATORE:</p> <ul style="list-style-type: none"> ● Tipologia e ambiti corsi di formazione ● Ore medie di formazione per addetto
<p>Struttura dei compensi, delle retribuzioni, delle indennità di carica e modalità e importi dei rimborsi ai volontari: emolumenti, compensi o corrispettivi a qualsiasi titolo attribuiti ai componenti degli organi di amministrazione e controllo, ai dirigenti nonché agli associati; rapporto tra retribuzione annua lorda massima e minima dei lavoratori dipendenti dell'ente; in caso di utilizzo della possibilità di effettuare rimborsi ai volontari a fronte di autocertificazione, modalità di regolamentazione, importo dei rimborsi complessivi annuali e numero di volontari che ne hanno usufruito.</p>	<p>AMBITO: Sociale: Persone, obiettivi e attività SEZIONE: Occupazione: sviluppo e valorizzazione dei lavoratori INDICATORE:</p> <ul style="list-style-type: none"> ● Struttura dei compensi, delle retribuzioni, delle indennità erogate
5) OBIETTIVI E ATTIVITÀ	
<p>informazioni qualitative e quantitative sulle azioni realizzate nelle diverse aree di attività, sui beneficiari diretti e indiretti, sugli output risultanti dalle attività poste in essere e, per quanto possibile, sugli effetti di conseguenza prodotti sui principali portatori di interessi. Se pertinenti possono essere inserite informazioni relative al possesso di certificazioni di qualità. Le attività devono essere esposte evidenziando la coerenza con le finalità dell'ente, il livello di raggiungimento degli obiettivi di gestione individuati, gli eventuali fattori risultati rilevanti per il raggiungimento (o il mancato raggiungimento) degli obiettivi programmati. Elementi/fattori che possono compromettere il raggiungimento dei fini istituzionali e procedure poste in essere per prevenire tali situazioni.</p>	<p>AMBITO: Sociale: Persone, obiettivi e attività SEZIONE: Qualità dei servizi INDICATORE:</p> <ul style="list-style-type: none"> ● Attività e qualità di servizi ● Utenti per tipologia di servizio (A, A+B) ● Percorsi di inserimento lavorativo (B, A+B) <p>SEZIONE: Impatti sull'attività INDICATORE:</p> <ul style="list-style-type: none"> ● Ricadute sull'occupazione territoriale ● Rapporto con la collettività ● Rapporto con la Pubblica Amministrazione

	<p>AMBITO: Obiettivi di miglioramento SEZIONE: Obiettivi di miglioramento strategici INDICATORE:</p> <ul style="list-style-type: none"> ● Obiettivi di miglioramento strategici <p>SEZIONE: Obiettivi di miglioramento rendicontazione sociale INDICATORE:</p> <ul style="list-style-type: none"> ● Obiettivi di miglioramento rendicontazione sociale
6) SITUAZIONE ECONOMICO-FINANZIARIA	
<p>Provenienza delle risorse economiche con separata indicazione dei contributi pubblici e privati; specifiche informazioni sulle attività di raccolta fondi; finalità generali e specifiche delle raccolte effettuate nel periodo di riferimento, strumenti utilizzati per fornire informazioni al pubblico sulle risorse raccolte e sulla destinazione delle stesse; segnalazioni da parte degli amministratori di eventuali criticità emerse nella gestione ed evidenziazione delle azioni messe in campo per la mitigazione degli effetti negativi</p>	<p>AMBITO: Situazione economico-finanziaria SEZIONE: Attività e obiettivi economico-finanziari INDICATORE:</p> <ul style="list-style-type: none"> ● Situazione economica, finanziaria e patrimoniale ● Attivo patrimoniale, patrimonio proprio, utile di esercizio ● Valore della produzione ● Composizione del valore della produzione ● Fatturato per servizio (ex attività di interesse generale ex art. 2 del D.Lgs. 112/2017)
7) ALTRE INFORMAZIONI	
<p>Indicazioni su contenziosi/controversie in corso che sono rilevanti ai fini della rendicontazione sociale; Informazioni di tipo ambientale, se rilevanti con riferimento alle attività dell'ente: tipologie di impatto ambientale connesse alle attività svolte; politiche e modalità di gestione di tali impatti; indicatori di impatto ambientale (consumi di energia e materie prime, produzione di rifiuti ecc.) e variazione dei valori assunti dagli stessi; nel caso delle imprese sociali che operano nei settori sanitario, agricolo, ecc. in considerazione del maggior livello di rischi ambientali connessi, potrebbe essere opportuno enucleare un punto specifico ("Informazioni ambientali") prima delle "altre informazioni", per trattare l'argomento con un maggior livello di approfondimento; Altre informazioni di natura non finanziaria, inerenti gli aspetti di natura sociale, la parità di genere, il rispetto dei diritti umani, la lotta contro la corruzione ecc. Informazioni sulle riunioni degli organi deputati alla gestione e all'approvazione del bilancio, numero dei partecipanti, principali questioni trattate e decisioni adottate nel corso delle riunioni.</p>	<p>AMBITO: Parte Introduttiva INDICATORE: Introduzione</p> <p>AMBITO: Sociale: persone, obiettivi e attività SEZIONE: Impatti sull'attività INDICATORE: Impatti ambientali</p> <p>AMBITO: Responsabilità sociale e ambientale SEZIONE: Responsabilità sociale e ambientale INDICATORE:</p> <ul style="list-style-type: none"> ● Buone pratiche ● Partnership, collaborazioni con altre organizzazioni <p>AMBITO: Identità SEZIONE: Partecipazione INDICATORE:</p> <ul style="list-style-type: none"> ● Vita associativa ● Numero aventi diritto di voto ● N. di assemblee svolte nel periodo di rendicontazione

La sottoscritta Paolangeli Marina, nata a Spoleto (PG) il 05/10/1979 dichiara, consapevole delle responsabilità penali previste ex art.76 del D.P.R 445/2000 in caso di falsa o mendace dichiarazione resa ai sensi dell'art.47 del medesimo decreto, che il presente documento è stato prodotto mediante scansione ottica dell'originale analogico e che ha effettuato con esito positivo il raffronto tra lo stesso e il documento originale ai sensi dell'art.4 del D.P.C.M. 13 novembre 2014.